



Legenda

- + Referenční body
 □ Budovy

< 35.0 dB	> 65.0 dB
> 40.0 dB	> 70.0 dB
> 45.0 dB	> 75.0 dB
> 50.0 dB	> 80.0 dB
> 55.0 dB	> 85.0 dB
> 60.0 dB	

Popis

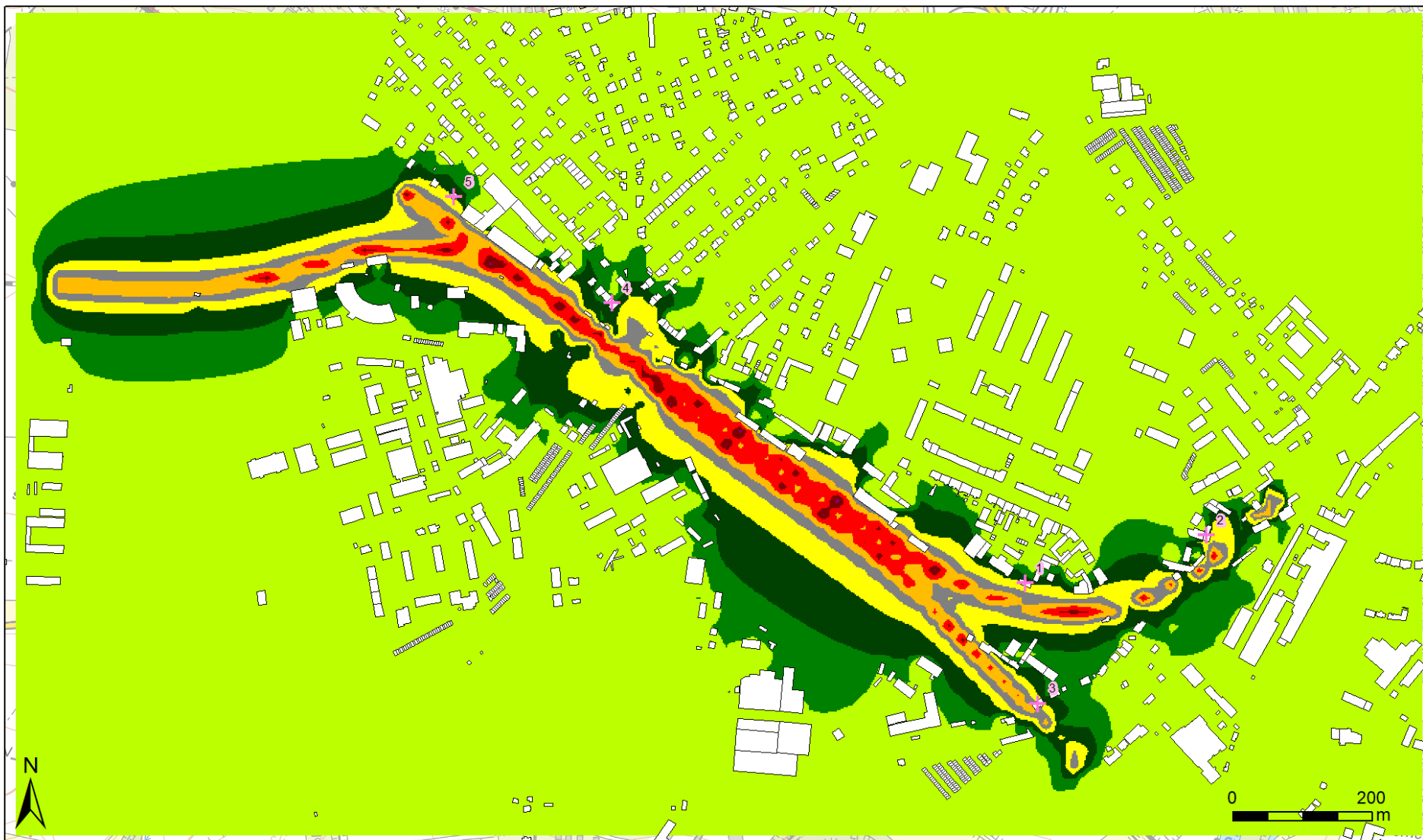
Rekonstrukce ŽST Turnov - hluková studie pro období provozu

Denní (06:00 -22:00) rozložení pásem ekvivalentních
hladin akustického tlaku A ve výšce 4 m při
maximálním provozním zatížení v roce 2000 -
železniční doprava

Zpracovatel

ND Con s.r.o. www.ndcon.cz
 Datum: Prosinec 2021
 Měřítko: 1:5 000

Mapový podklad © Český úřad
 zeměměřičský a katastrální



Legenda	<div><div>+</div>Referenční body</div> <div><div></div>Budovy</div> <div><div><div>> 35.0 dB</div><div>> 40.0 dB</div><div>> 45.0 dB</div><div>> 50.0 dB</div><div>> 55.0 dB</div><div>> 60.0 dB</div></div><div><div>> 65.0 dB</div><div>> 70.0 dB</div><div>> 75.0 dB</div><div>> 80.0 dB</div><div>> 85.0 dB</div></div></div>	Popis <p>Rekonstrukce ŽST Turnov - hluková studie pro období provozu</p> <p>Noční (22:00 -06:00) rozložení pásem ekvivalentních hladin akustického tlaku A ve výšce 4 m při maximálním provozním zatížení v roce 2000 - železniční doprava</p>	Zpracovatel <p>ND Con s.r.o. www.ndcon.cz Datum: Prosinec 2021 Měřítko: 1:5 000</p> <p>Mapový podklad © Český úřad zeměměřičský a katastrální</p>
----------------	--	---	--



Legenda

- + Referenční body
 □ Budovy

> 35.0 dB	> 65.0 dB
> 40.0 dB	> 70.0 dB
> 45.0 dB	> 75.0 dB
> 50.0 dB	> 80.0 dB
> 55.0 dB	> 85.0 dB
> 60.0 dB	

Popis

Rekonstrukce ŽST Turnov - hluková studie pro období provozu

Denní (06:00 - 22:00) rozložení pásem
 ekvivalentních hladin akustického tlaku A ve výšce
 4 m při maximálním provozním zatížení ve
 stávajícím stavu - železniční doprava

Zpracovatel

ND Con s.r.o. www.ndcon.cz
 Datum: Prosinec 2021
 Měřítko: 1:5 000

Mapový podklad © Český úřad
 zeměměřičský a katastrální



Legenda

- + Referenční body
 □ Budovy

< 35.0 dB	> 65.0 dB
> 40.0 dB	> 70.0 dB
> 45.0 dB	> 75.0 dB
> 50.0 dB	> 80.0 dB
> 55.0 dB	> 85.0 dB
> 60.0 dB	

Popis

Rekonstrukce ŽST Turnov - hluková studie pro období provozu

Noční (22:00 - 06:00) rozložení pásem
 ekvivalentních hladin akustického tlaku A ve výšce
 4 m při maximálním provozním zatížení ve
 stávajícím stavu - železniční doprava

Zpracovatel

ND Con s.r.o. www.ndcon.cz
 Datum: Prosinec 2021
 Měřítko: 1:5 000

Mapový podklad © Český úřad
 zeměměřičský a katastrální



Legenda

- + Referenční body
 □ Budovy

> 35.0 dB	> 65.0 dB
> 40.0 dB	> 70.0 dB
> 45.0 dB	> 75.0 dB
> 50.0 dB	> 80.0 dB
> 55.0 dB	> 85.0 dB
> 60.0 dB	

Popis

Rekonstrukce ŽST Turnov - hluková studie pro období provozu

Denní (06:00 - 22:00) rozložení pásem
 ekvivalentních hladin akustického tlaku A ve výšce
 4 m při maximálním provozním zatížení ve
 výhledovém stavu - železniční doprava

Zpracovatel

ND Con s.r.o. www.ndcon.cz
 Datum: Prosinec 2021
 Měřítko: 1:5 000

Mapový podklad © Český úřad
 zeměměřičský a katastrální



Legenda

- + Referenční body
 □ Budovy

> 35.0 dB	> 65.0 dB
> 40.0 dB	> 70.0 dB
> 45.0 dB	> 75.0 dB
> 50.0 dB	> 80.0 dB
> 55.0 dB	> 85.0 dB
> 60.0 dB	

Popis

Rekonstrukce ŽST Turnov - hluková studie pro období provozu

Noční (22:00 - 06:00) rozložení pásem
 ekvivalentních hladin akustického tlaku A ve výšce
 4 m při maximálním provozním zatížení ve
 výhledovém stavu - železniční doprava

Zpracovatel

ND Con s.r.o. www.ndcon.cz
 Datum: Prosinec 2021
 Měřítko: 1:5 000

Mapový podklad © Český úřad
 zeměměřičský a katastrální